

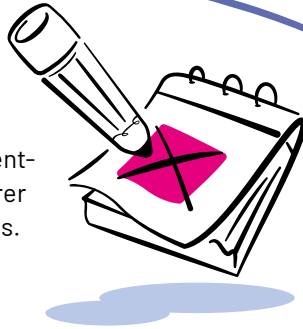
So einfach geht's:

Prävention neu denken.

Für Ihr Herz,
mit Weitblick.

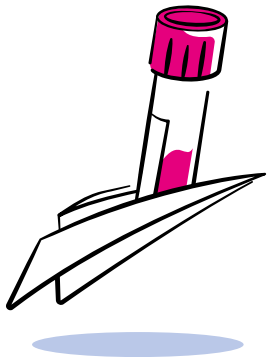
1

Sie vereinbaren einen Termin für die Probenentnahme in der Praxis Ihrer Ärztin oder Ihres Arztes.



2

Das Praxisteam schickt Ihr Probenmaterial zur Analyse ins Labor.



3

Sie erhalten einen detaillierten Befund und können bei Bedarf weitere Maßnahmen mit Ihrer Ärztin oder Ihrem Arzt besprechen.



Jetzt Termin vereinbaren
und beraten lassen!

Wenn Sie mehr über die vorgestellten Präventionsangebote oder Ihre individuelle Gesundheitsvorsorge wissen möchten: Ihre Ärztin, Ihr Arzt oder das Praxisteam sind für Ihre Fragen offen und helfen Ihnen gern weiter.

Weitere Informationen über unsere Präventionsangebote finden Sie auch auf:

limbach-health.com/praevention



Proaktiv für die Herz-Kreislauf-Gesundheit? Ihre Werte sind eine wichtige Informationsbasis.



Ihre Gesundheit aktiv mitgestalten: Einblicke durch Laborwerte mit unserem Heart & Longevity Check!

Eine proaktive Gesundheitsvorsorge ist ein wichtiger Beitrag für die Funktion Ihres Herz-Kreislauf-Systems. Dazu gehört auch, wichtige Gesundheitsindikatoren regelmäßig im Blick zu behalten.

Unser *Heart & Longevity Check* analysiert für Sie bekannte Risikofaktoren wie Blutfette und Entzündungsmarker mittels moderner Labordiagnostik. Ihre Werte dienen als Basis für Ihre persönliche Herz-Kreislauf-Vorsorge. Die detaillierten Ergebnisse bieten eine informative Grundlage, um im Gespräch mit Ihrer Ärztin oder Ihrem Arzt ein umfassendes Bild Ihres aktuellen Status zu erhalten und gemeinsam die nächsten Schritte zu besprechen.

Alle Messwerte des Heart & Longevity Check:

- NT-proBNP
- Triglyzeride
- HDL
- LDL
- Gesamtcholesterin
- Glukose
- Insulin
- ApoB
- hsCRP
- Lp(a)
- HbA1c
- Omega-3-Index
- TSH

Preis für Selbstzahlende: € 201,58

Preis für Privatversicherte: € 209,01

Weitere Präventionsangebote für Ihre selbstbestimmte Gesundheitsvorsorge

Mangelercheinungen und Risiken lassen sich in der Regel frühzeitig entdecken. Unsere modernen Präventionsprofile gehen über die von gesetzlichen Krankenkassen finanzierten Vorsorgeuntersuchungen ab dem 35. Lebensjahr hinaus. Mit den speziell gestalteten Checks, deren Kosten Sie selbst tragen, haben Sie die wichtigsten Messwerte Ihrer körperlichen und mentalen Gesundheit präzise im Blick:

| | Selbstzahlende | Privatversicherte |
|--|----------------|-------------------|
|  Digestion & Metabolism Check | € 100,54 | € 100,54 |
|  Energy & Performance Check | € 263,46 | € 263,46 |
|  Heart & Longevity Check | € 201,58 | € 209,01 |
|  Immune Resilience Check | € 126,03 | € 126,03 |
|  Nutrition & Micronutrients Check | € 296,76 | € 304,19 |

Um eine durchgehend aussagekräftige Befundung zu ermöglichen, empfehlen wir prinzipiell nüchtern zur Blutentnahme zu kommen. Die Abrechnung erfolgt nach der Gebührenordnung für Ärzte (GOÄ). Zur Durchführung labormedizinischer Analysen, ärztlicher Befundung der Analyseergebnisse und Abrechnung der Laborleistungen werden Ihre Daten an Labore der Limbach Gruppe und an eine privatärztliche Verrechnungsstelle weitergeleitet.

